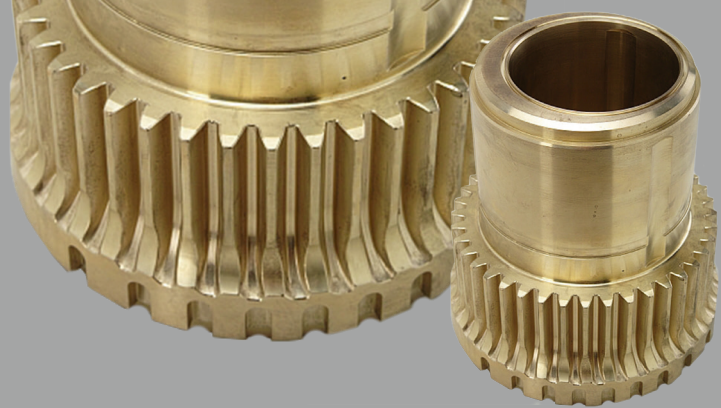


PHM

Industrieanlagen GmbH



**PLANEN
HERSTELLEN
MONTIEREN**

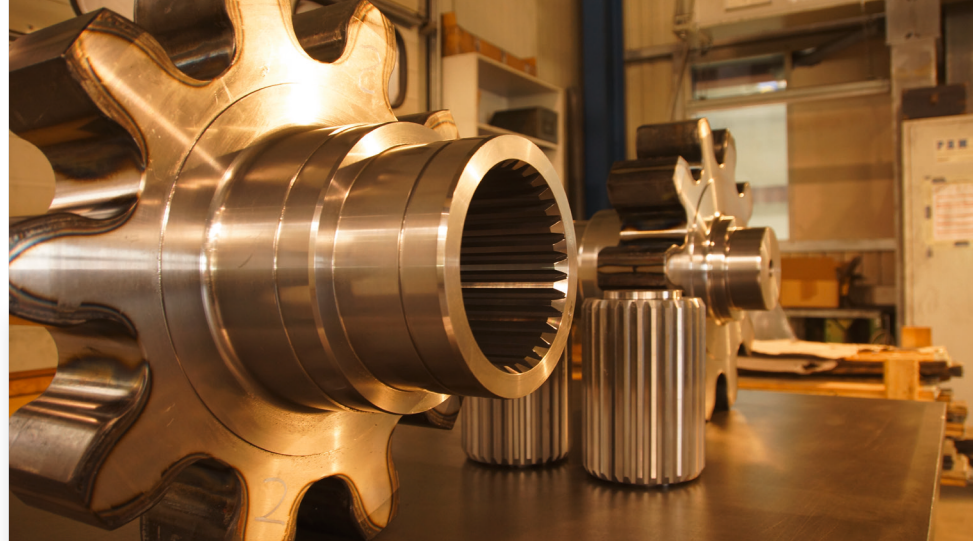


■ EINZELTEILE, PROTOTYPEN UND VORRICHTUNGSBAU

Zum täglichen Geschäft gehören die Fertigung von Einzelteilen, Prototypen und Ersatzteilen nach Zeichnung oder Muster, die Fertigung und Montage von Komponenten und Baugruppen.

■ SINGLE COMPONENTS, PROTOTYPES AND JIG CONSTRUCTION

Our core business involves the fabrication of single (one-off) components, prototypes and replacement parts based on drawings or model samples as well as the fabrication, assembly and installation of components and component groups.

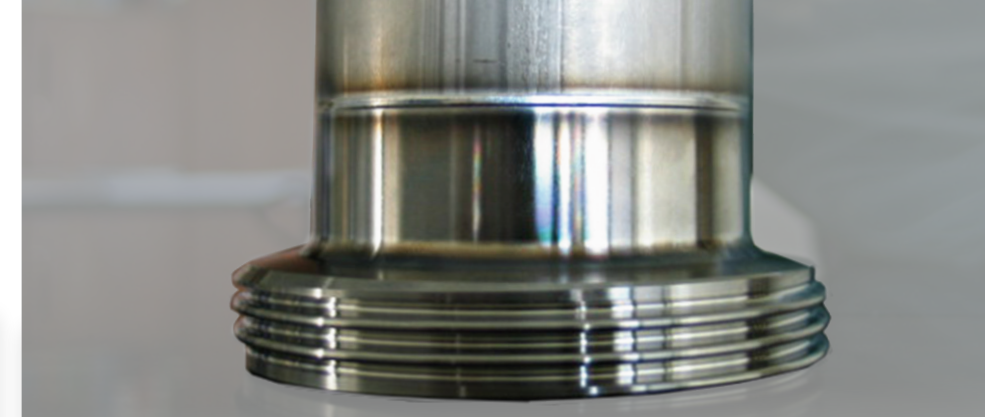


■ VERZÄHNUNGEN ALLER ART

Egal ob schräg- oder geradverzahnt, pfeilverzahnt, zyklonaloid oder schneckenverzahnt, PHM erfüllt die Kundenwünsche schnell und zuverlässig.

■ GEARS OF EVERY TYPE

Whether it's an order for helical, spur, double helical, cycloidal or worm gears, we at PHM fulfil all client requirements rapidly and reliably.



■ ELEKTRONENSTRAHLTECHNOLOGIE

Electron beam bietet neue Möglichkeiten im Maschinenbau – wie Materialsubstitution, Fügen am Ende der Fertigungskette, Randschicht-härten, Vermeidung von Pittingbildung sowie Regenerierung von Bauteilen.

■ ELECTRON BEAM TECHNOLOGY

Electron beam technology is opening up new possibilities in the field of machine engineering, including material substitution, joining at the end of a fabrication chain, selective surface hardening, the avoidance of pitting as well as the ability to regenerate components.

DER ARCHITEKT IM MASCHINENBAU DAS PRODUKT AUS EINER HAND

*THE ARCHITECT IN MACHINE ENGINEERING
PRODUCTS FROM A SINGLE SOURCE*

PLANEN, HERSTELLEN, MONTIEREN...

sind die Stärken der PHM. Dabei können Sie sich stets auf das PHM-Qualitätsversprechen verlassen.

PLANNING, FABRICATION, ASSEMBLY...

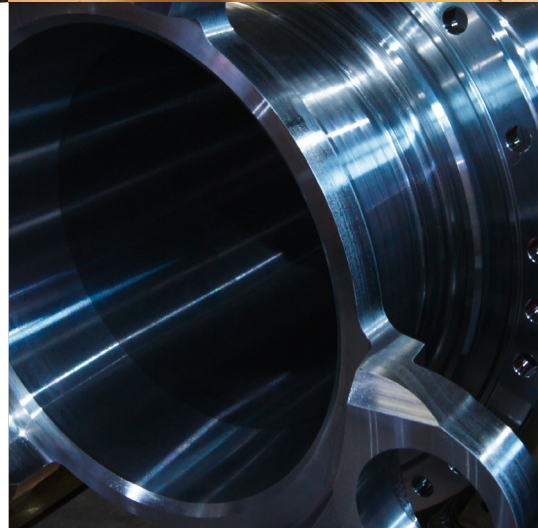
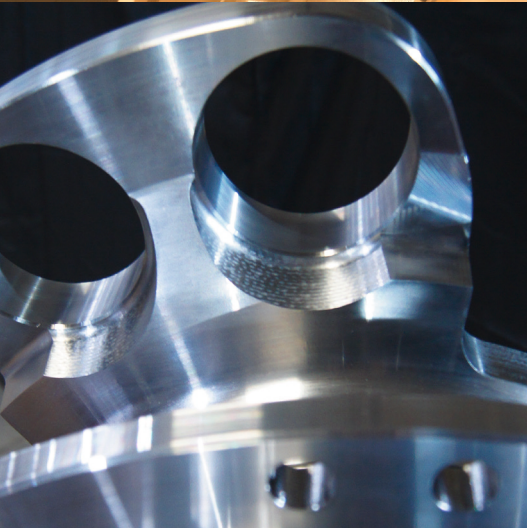
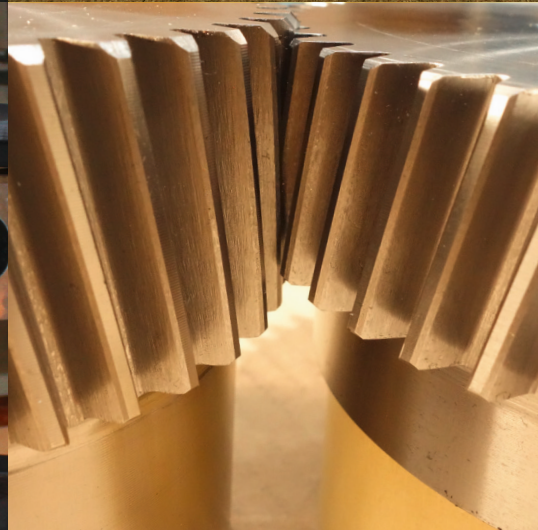
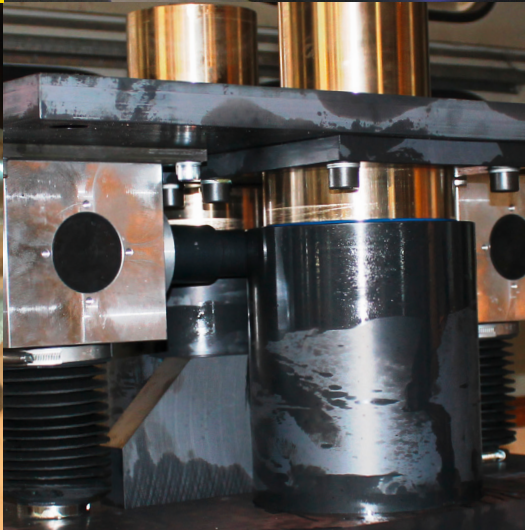
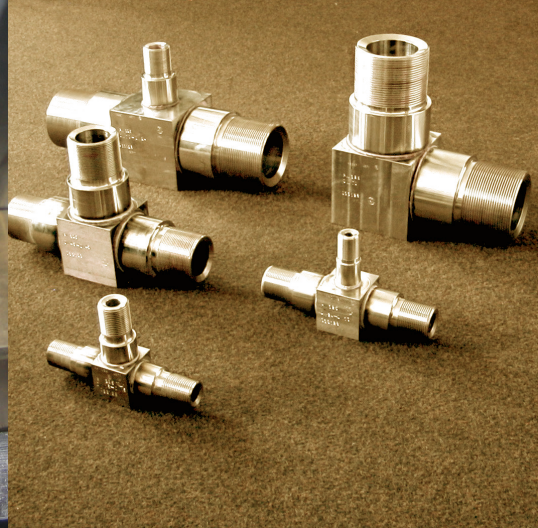
these are PHM's core strengths, whereby you can always rely on our quality guarantee!

TÄTIGKEITSFELDER

- Einzelteil- und Komponentenfertigung für die Walzwerks- und Hüttenindustrie, Schienenfahrzeugbau und Energie- und Umwelttechnik
- Fertigung von Ersatzteilen auch nach Muster
- Vorrichtungs-, Werkzeug- und Sondermaschinenbau
- Prototypen und Erstmuster
- Havarierte Teile- kurze Reaktionszeit + Umsetzung
- Verzahnungen aller Art
- Elektronenstrahltechnologie zum Schweißen und Härten
- Einzelteile für Wasserbau und Schiffsbau
- Einzelteile nach AD 2000 Druckgeräterichtlinie

FIELDS OF ACTIVITY

- *The fabrication of one-off parts and components for the rolling mill and smelting industry, railway vehicle construction as well as energy and environmental engineering*
- *The fabrication of replacement parts, also based on model samples if required*
- *The construction of jigs, tools and special-purpose machinery*
- *Prototypes and initial samples*
- *Rapid turnaround for damaged part replacement + implementation*
- *Gears of every type*
- *Electron beam technology for welding and annealing*
- *One-off parts for hydraulic engineering and ship building*
- *One-off parts compliant with the AD 2000 Pressure Equipment Directive*



**PLANEN
HERSTELLEN
MONTIEREN**

PHM Industrieanlagen GmbH

Kiefernweg 17 ■ 39288 Burg ☎ 03921 9293000 📠 03921 988285 ✉ info@phm-burg.de